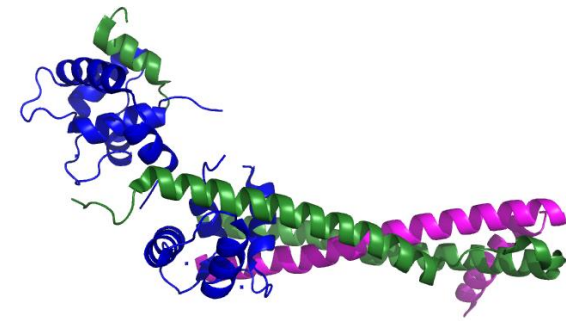


→ TnT, wat doe je ermee?

Kan de TnT bepaling al in de huisartsen praktijk worden ingevoerd?

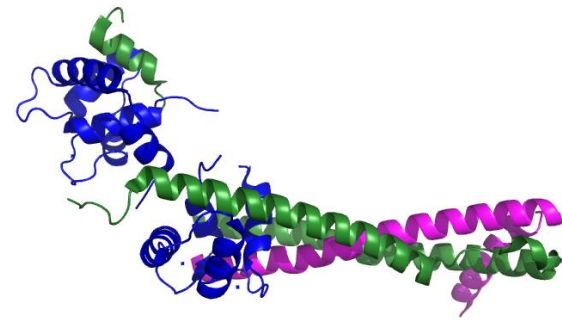


Wat is TnT?



- Troponine, eiwitcomplex dat in al het dwarsgestreept spierweefsel voorkomt
- Troponine T (TnT) is specifiek voor de hartspier
- TnT is gepatenteerd (Roche); andere firma's hebben eigen test ontwikkeld (TnI)
- Komt in de bloedbaan vrij bij hartspierschade, 3-4 uur na ontstaan klachten; kan tot 2 weken verhoogd blijven
- TnT heeft andere hartspecifieke merkers verdrongen
- TnT heeft beperkingen; nierfunctie, tijd ontstaan klachten en verhoging, interferentie, etc.

TnT in de 1^e lijn?



- TnT staat niet op het huisartsen (HAL) formulier
- NHG ACS 2010: Huidige sneltesten voor vroegbepaling van hartmerkstoffen worden afgeraden in huisartsenpraktijk, omdat diagnostische waarde van huidige tests onvoldoende is om een ACS afdoende uit te sluiten
- Maar tijden veranderen: laboratoria bieden TnI sneltestmeters (poct) aan bij huisartsen
- Er loopt een pilot met TnI bij de ambulancediensten
- Vraag aan cardiologen, wat is jullie standpunt?

Troponine point of care

- Coronairsyndroom
 - Anamnese
 - Ecg
 - Chemie
- Huisarts en wetenschap
 - Kostenbesparing van 77 euro per patient
 - Afname verwijzingen zonder ACS
 - Toename niet doorverwezen ACS
 - NHG standaard ACS
- Toename betrouwbaarheid, dan kosten effectief

Vragen?